

Interstuhl
Büromöbel GmbH & Co. KG
Brühlstraße 21
72469 Meßstetten-Tieringen, Germany
Phone +49 7436 871-0
Fax +49 7436 871-110
info@interstuhl.de
interstuhl.com

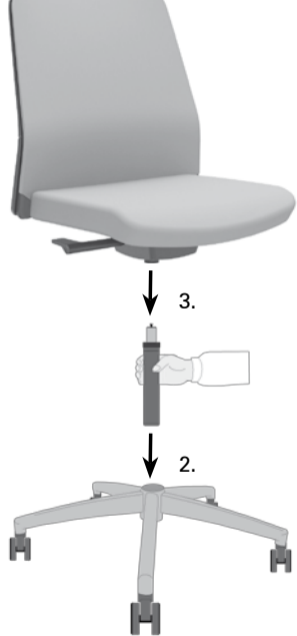
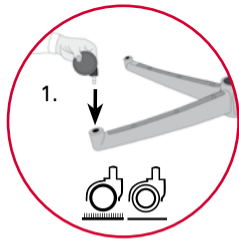
interstuhl

BUDDY^{IS3}

DE_BEDIENUNGSANLEITUNG
EN_OPERATING INSTRUCTIONS
FR_MODE D'EMPLOI
NL_GEBRUIKSAANWIJZING
ES_INSTRUCCIONES DE USO
IT_ISTRUZIONI D'USO



DE_Montage
EN_Assembly
FR_Montage
NL_Montage
ES_Montaje
IT_Montaggio





DE_Sitzhöhenverstellung

EN_Seat height adjustment

FR_Réglage de la hauteur d'assise

NL_Zithoogteverstelling

ES_Regulación de altura del asiento

IT_Regolazione altezza seduta





DE_Wippfunktion, arretierbar

EN_Rocking motion, lockable

FR_Système basculant blocable

NL_Dynamische zitting / rug, vergrendelbaar

ES_Movimiento de balanceo con bloqueo

IT_Movimento oscillante, bloccabile / possibilità di arresto



DE_Qualitätszertifikate

EN_Quality certificates

FR_Certificats de qualité

NL_Kwaliteitscertificaten

ES_Certificados de calidad

IT_Certificati di Qualità



DE_Der Hersteller haftet nicht für Schäden aus unsachgemäßem Gebrauch oder aus Nachlässigkeiten in der Wartung. Im Rahmen des GS-Zeichens werden Bürostühle mit einer Belastung, die 120 kg Körpergewicht entspricht, geprüft.

EN_The manufacturer is not liable for damages due to improper use or negligence of maintenance. The GS-Certificate proves that office chairs are able to carry the body weight of 120 kilo gram.

FR_Le fabricant n'est pas responsable de dommages résultant d'une utilisation non conforme du produit et de dommages résultant d'opérations de maintenance. Dans le cadre du Certificat GS, les sièges de bureau supportent une charge de 120 kg.

NL_De fabricant is niet aansprakelijk voor schades die ontstaan door oneigenlijk gebruik of nalatigheid in het onderhoud. Conform het GS-certificaat (gecontroleerde veiligheid) worden kantoordraaistoelen getest met een belasting die overeenkomt met 120 kg lichaamsgewicht.

ES_El fabricante no se responsabiliza de posibles daños causados a raíz de un uso indebido del producto o de negligencias en el antenimiento. El certificado GS demuestra que las sillas de oficina son capaces de aguantar un peso corporal de 120 Kg.

IT_Il produttore non è responsabile per danni dovuti ad un uso improprio o a negligenza nella manutenzione della merce. Il certificato GS prova che le sedie per ufficio hanno una portata massima di peso corporeo pari a 120 Kg.

DE_Gasfeder

Der Austausch bzw. das Arbeiten an der Gasfeder ist nur durch geschultes Fachpersonal durchzuführen.

EN_Gas spring

Only trained, specialized staff may be allowed to replace or carry out work on the gas spring.

FR_Vérin

Tout changement ou tous travaux sur le vérin ne doivent être effectués que par du personnel spécialisé et qualifié.

NL_Gasveer

Alleen daarvoor opgeleide vakmensen mogen de gasveer vervangen resp. werkzaamheden aan de gasveer verrichten.

ES_Resortes a gas

Los recambios y trabajos de los resortes a gas se deberán exclusivamente por personal especializado instruido en la materia.

IT_Pompa a Gas

Solo staff specializzato può essere autorizzato a farce manutenzione sulla pompa a gas.

interstuhl.com

DE_Hinweise zu Reinigung, Pflege und Rollenauswahl
EN_Cleaning, maintenance instructions and castor options
FR_Informations pour le nettoyage, l'entretien et le choix de roulettes
NL_Mantenimiento, manual de instrucciones y opciones de ruedas
ES_Aanwijzing voor reiniging, onderhoud en wielkeuze
IT_Informazioni sulla pulizia, la manutenzione e la selezione delle ruote

**220B / 210B****260B / 270B****420B / 400B****450B / 470B****520B / 500B****550B / 570B**

DE_Konferenzstühle, Besucherstühle
EN_Conference chairs, visitor chairs
FR_Sièges visiteur et de réunion
NL_Conferentie- en bezoekersstoelen
ES_Sillas de conferencia, confidentes
IT_Sedie de conferenza, seduta visitatori